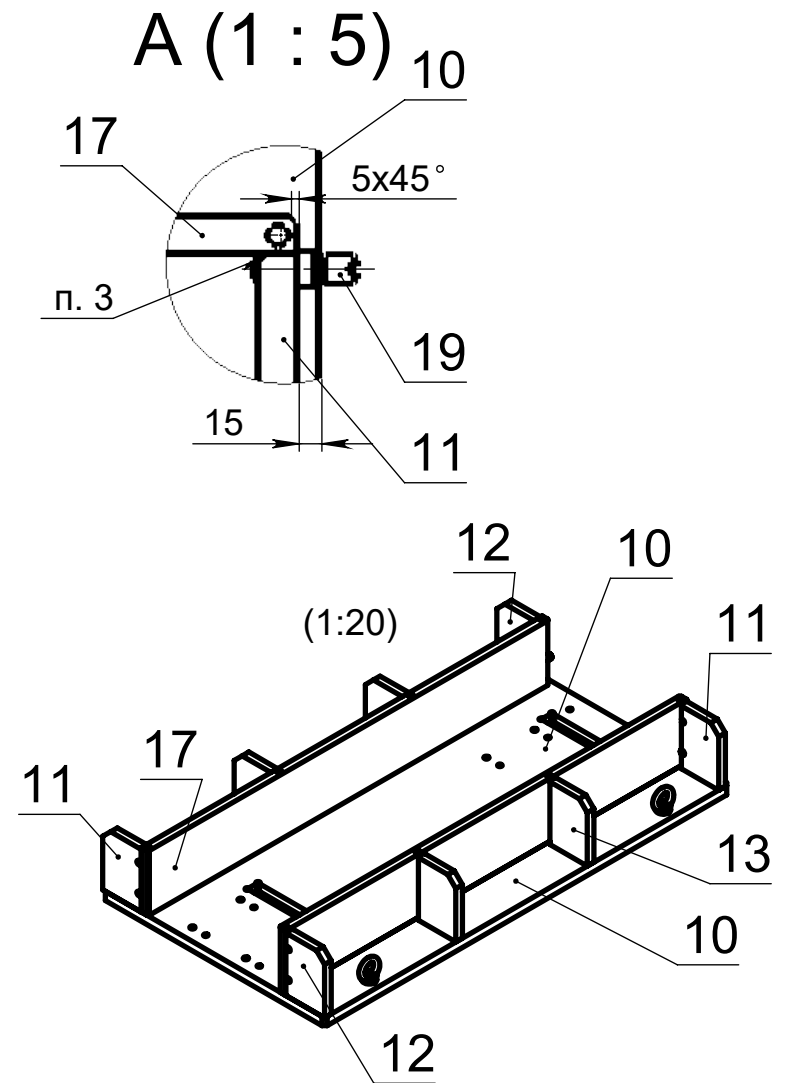
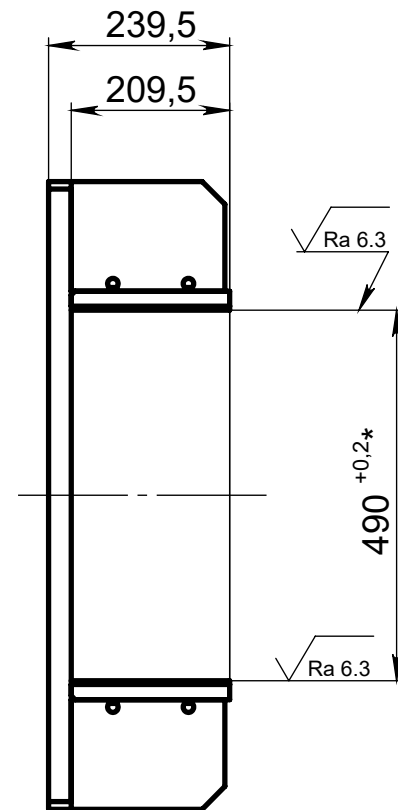
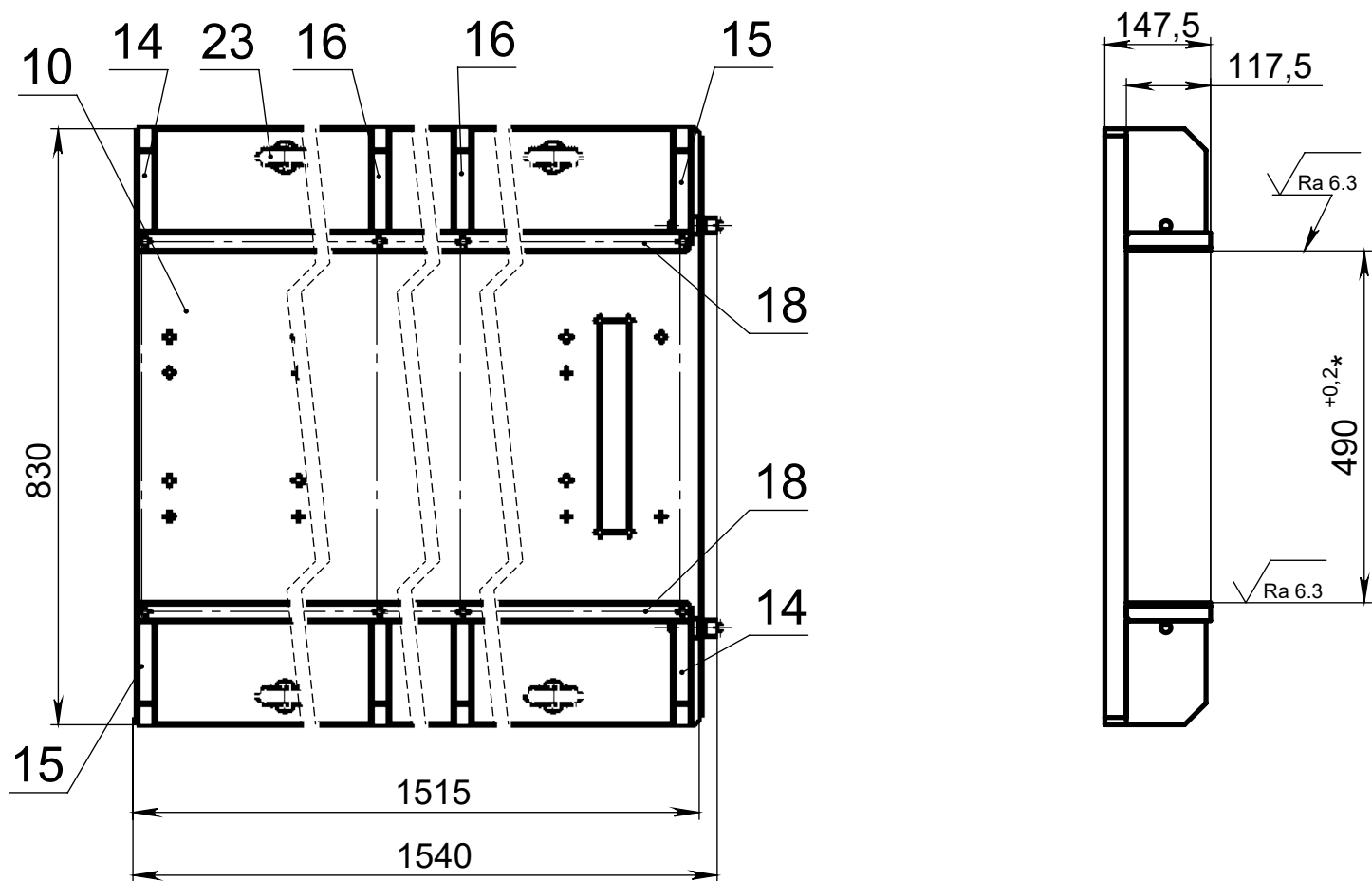


Рисунок 2, остальное см. Рисунок 1



Обозначение	Рисунок	Масса, кг.	Примечание
ИАВП 400.01.03.100	1	458.40	
ИАВП 400.01.03.100-01	2	383.56	

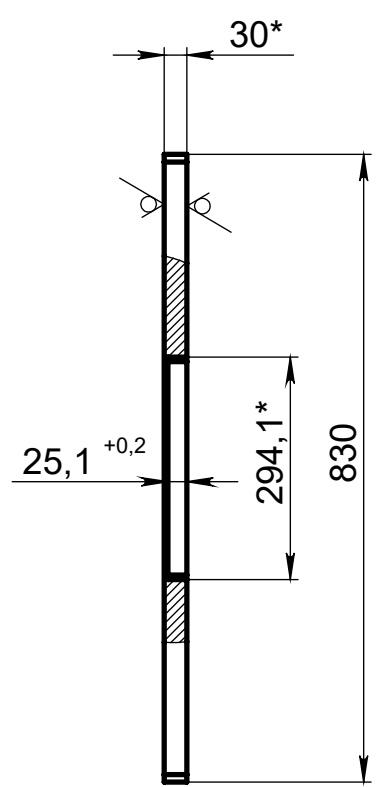
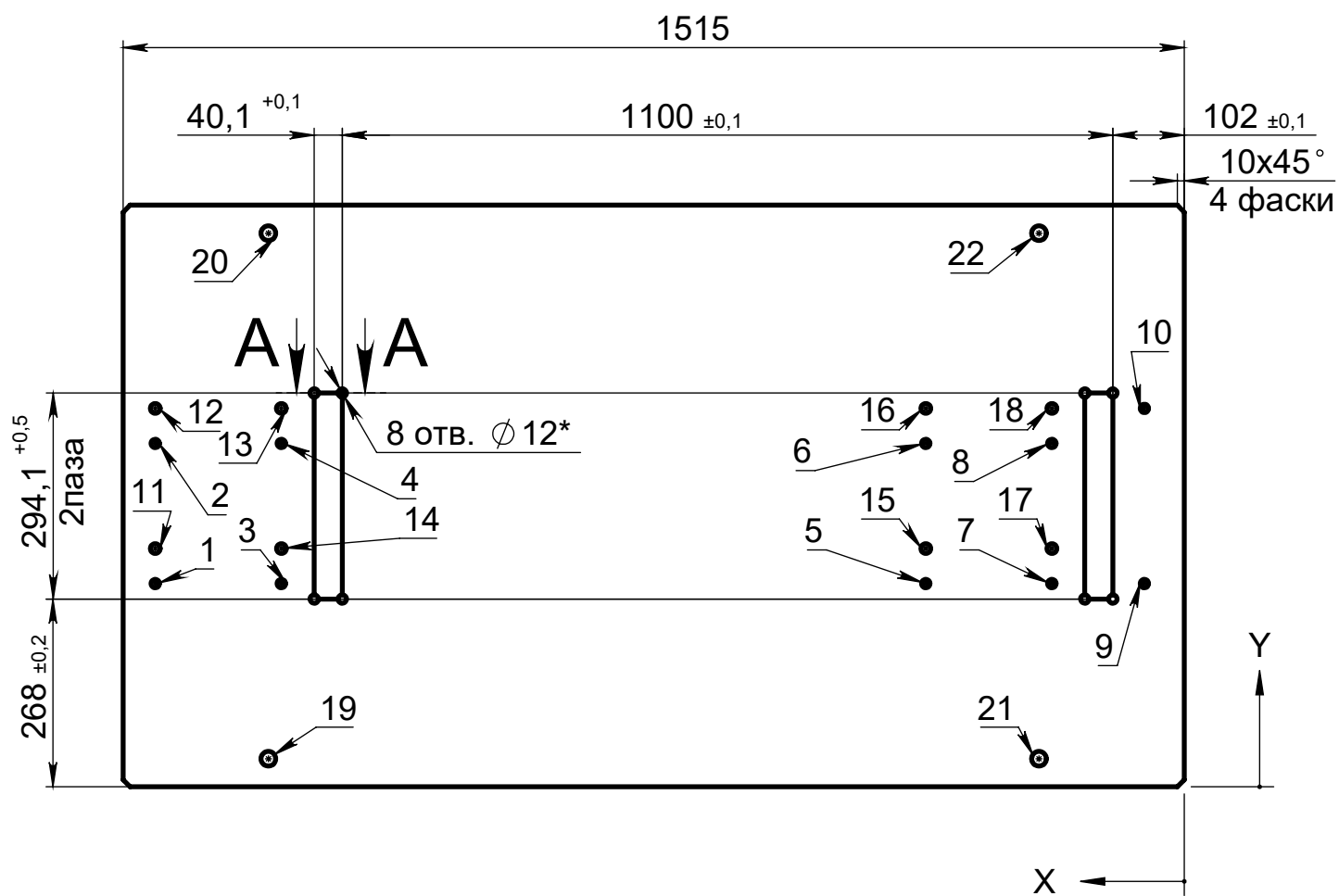
- *Размер исполнительный, остальные для справок
- Сварные швы по ГОСТ 5264-80 $\nabla 10$
- Прервать сварной шов, для предотвращения повреждения резьбового отверстия
- Перед механической обработкой по размеру $490^{+0,2*}$ провести технологический отпуск
- Остальные ТТ по СТБ 1022-96 и СТБ 1014-95

					ИАВП 400.01.03.100 СБ						
					Ложement Сборочный чертеж	Лит.			Масса	Масштаб	
									458.40	1:10	
Изм.	Лист	№ докум.	Подп.	Дата		Лист			Листов		
Разраб.	Ковшик			02.09.2025		ООО "АКВАР-СИСТЕМ"					
Пров.	Скачек										
Т. контр.	Конопацкий										
Н. контр.	Говорун										
Утв.	Титовицкий										

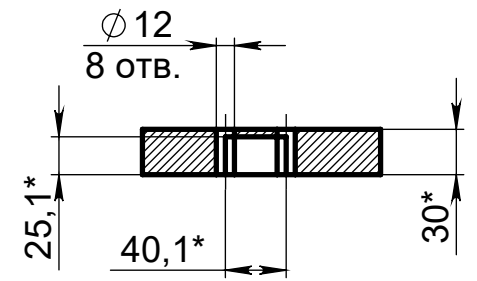
[illegible]

ИАВП 400.01.03.101

Ra 6.3



A-A (1 : 5)



№	X	Y	РАЗМЕР
1	1469	290	Ø 12 M14 - 7H
2	1469	490	
3	1289	290	
4	1289	490	
5	369	290	
6	369	490	
7	189	290	
8	189	490	
9	57	290	
10	57	540	
11	1469	340	Ø 14 M16 - 7H
12	1469	540	
13	1289	540	
14	1288,86	340	
15	369	340	
16	369	540	
17	189	340	
18	189	540	
19	1307,50	40	Ø 21 M24 - 7H
20	1307,50	790	
21	207,50	40	
22	207,50	790	

- *Размер для справок
- H14, h14, IT14/2
- Неуказанные предельные отклонения координат отверстий $\pm 0,2$ мм
- Покрытие: без покрытия
- Остальные технические требования по СТБ 1014-95

Справ. №	ИАВП 400.01.03.100	Подп. и дата	Инв. № дубл.	Взам. инв. №	Подп. и дата	Инв. № подл.
<div>ИАВП 400.01.03.101</div> <div>Плита</div> <div>Лит. Масса Масштаб</div> <div>290.38 1:10</div> <div>Лист Листов1</div> <div>Лист 30 ГОСТ 19904-74/10кп ГОСТ 16523-70</div> <div>ООО "АКВАР СИСТЕМ"</div>						

NABIT 400.01.03.102

Рисунок 1
ИАВП 400.01.03.102

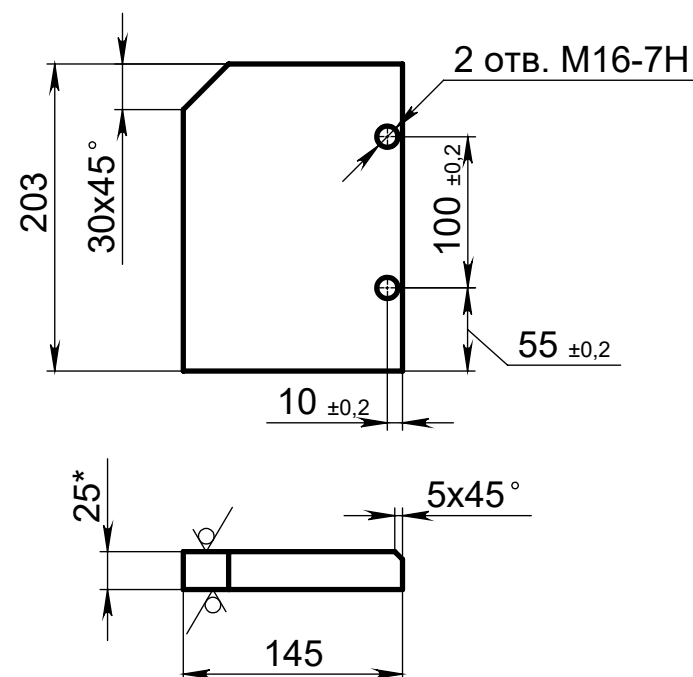


Рисунок 3
ИАВП 400.01.03.102-02
Остальное см. Рисунок 1

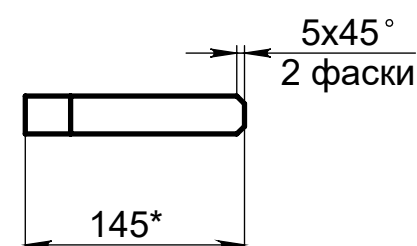
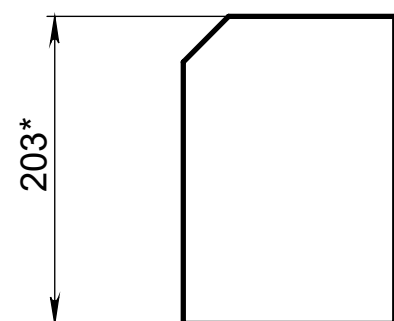


Рисунок 4
ИАВП 400.01.03.102-03
Остальное см. Рисунок 1

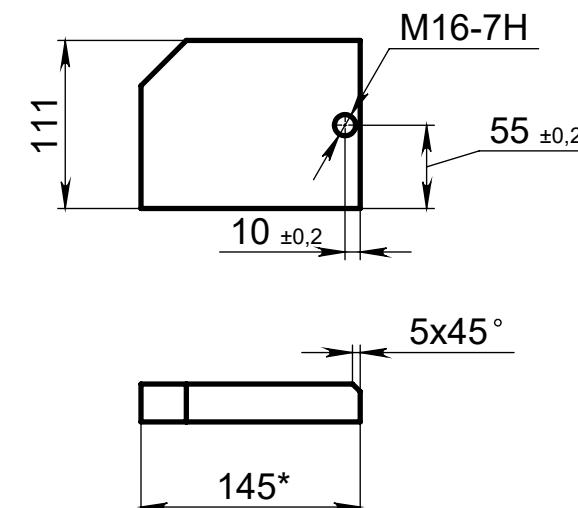


Рисунок 6
ИАВП 400.01.03.102-05
Остальное см. Рисунок 1

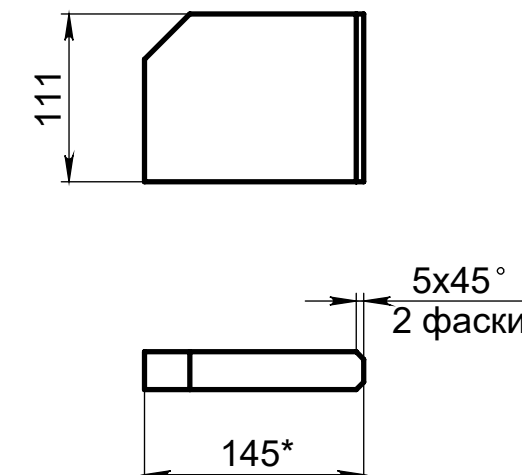


Рисунок 2
ИАПВ 400.01.03.102-01
Остальное см. Рисунок 1

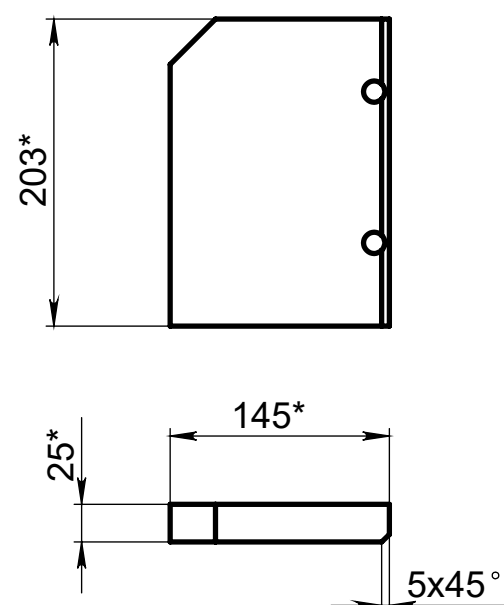
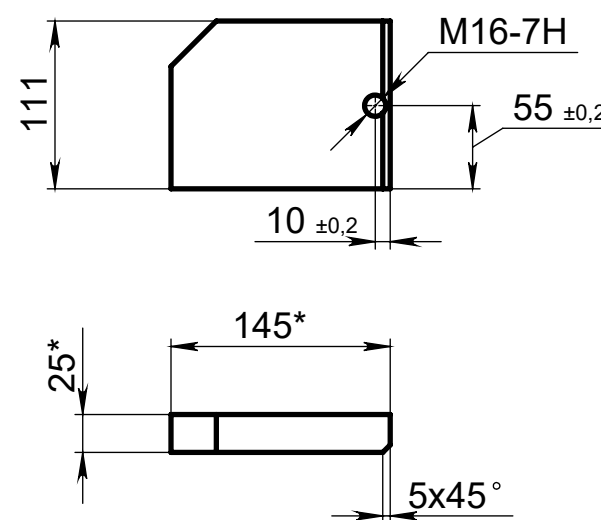



Рисунок 5
ИАВП 400.01.03.102-04
Остальное см. Рисунок 1



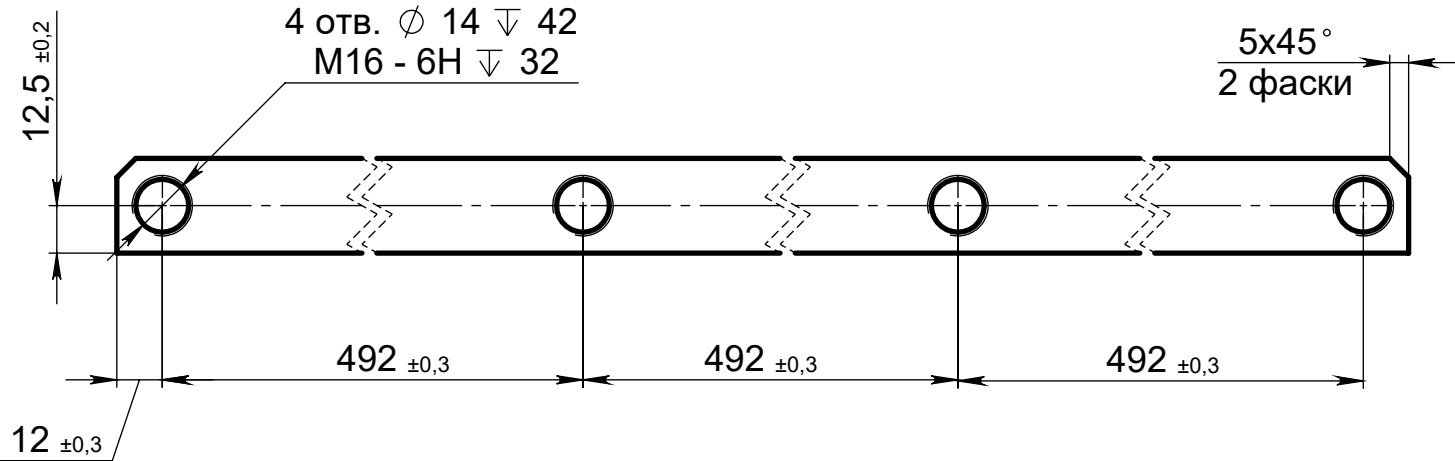
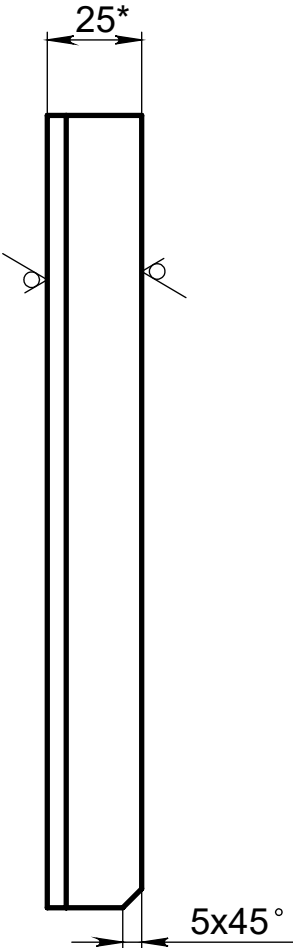
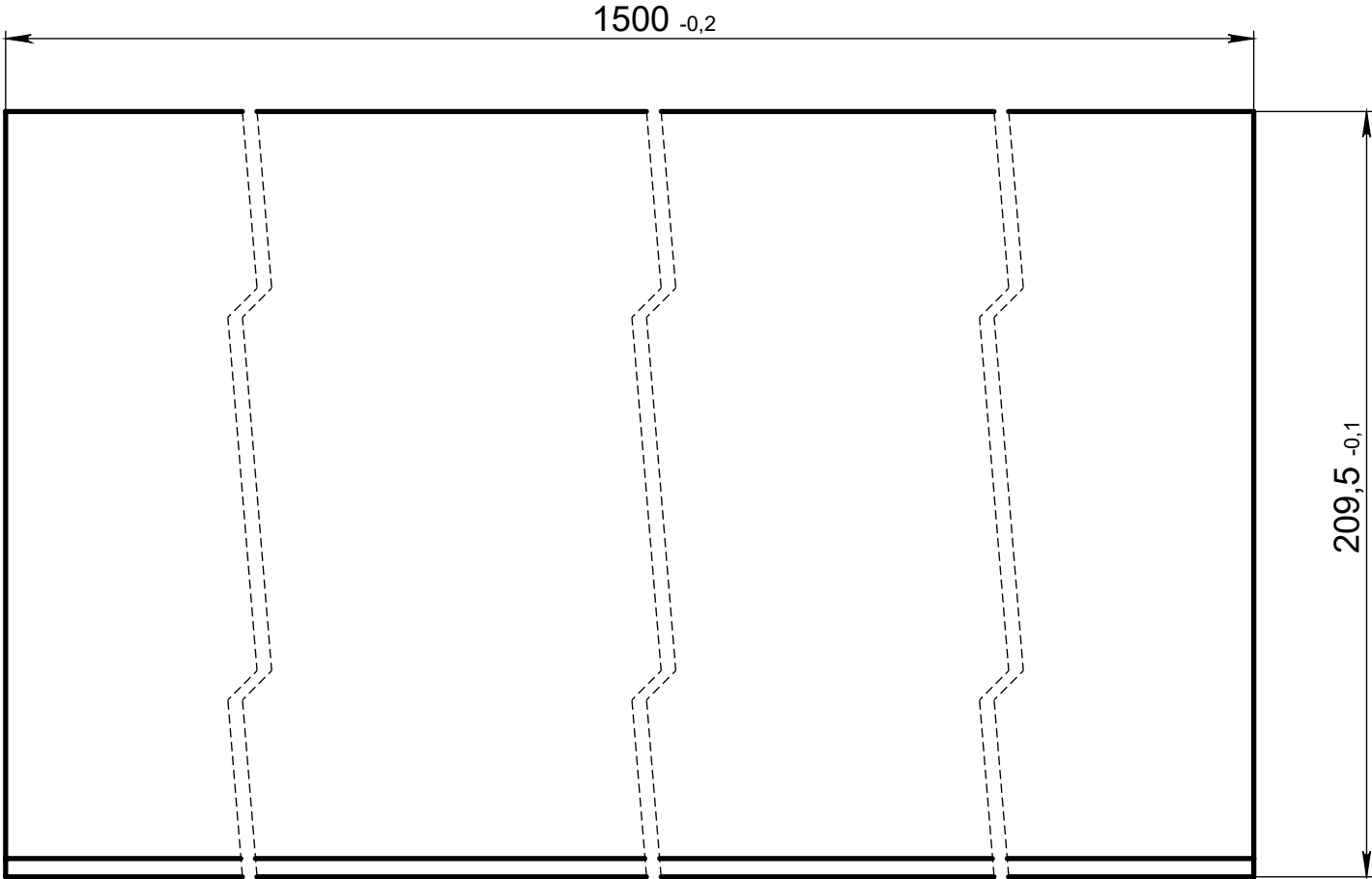
Обозначение	Рисунок	Масса, кг.
ИАВП 400.01.03.102	1	5.61
ИАПВ 400.01.03.102-01	2	5.61
ИАВП 400.01.03.102-02	3	5.65
ИАВП 400.01.03.102-03	4	3.03
ИАВП 400.01.03.102-04	5	3.03
ИАВП 400.01.03.102-05	6	3.05

1. *Размер для справок
2. Н14, н14, IT14/2
3. Покрытие: без покрытия
4. Остальные технические требования по СТБ 1014-95

					ИАВП 400.01.03.102				
					Упор боковой	Лит.	Масса	Масштаб	
Изм.	Лист	№ докум.	Подп.	Дата				см. Табли- цу	1:5
Разраб.	Ковшик		05.09.25						
Пров.	Скачек								
Т. контр.	Конопацкий					Лист	Листов 1		
					Лист 25 ГОСТ 19904-74/10кп ГОСТ 16523-70	ООО "АКВАР СИСТЕМЫ"			
Н. контр.	Говорун								
Утв.	Титовицкий								


ИАВП 400.01.03.103

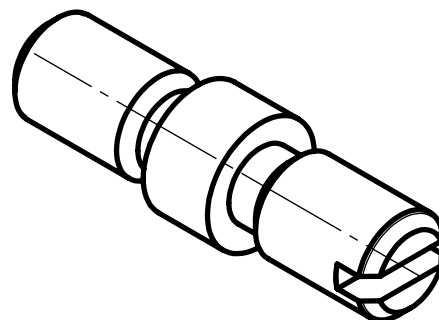
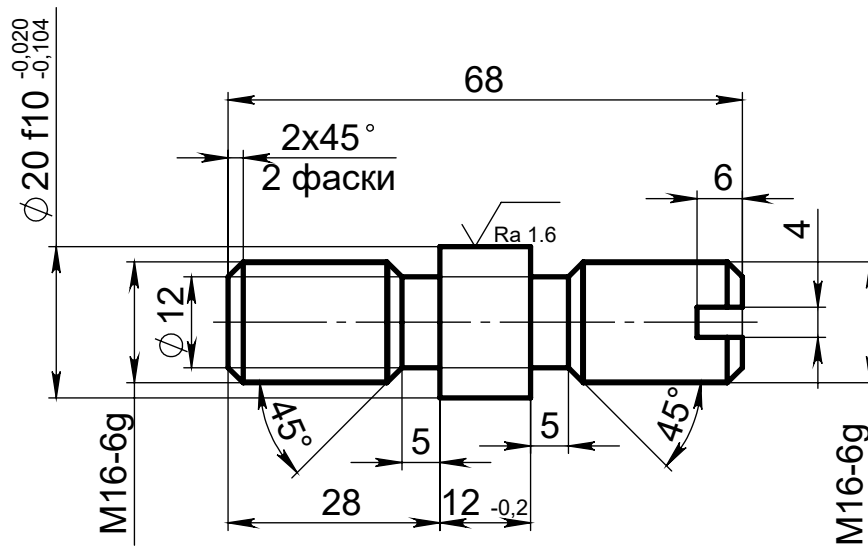
√ Ra 6.3 (√)



Обозначение	А, мм	Масса, кг.
ИАВП 400.01.03.103	209,5	61.27
ИАВП 400.01.03.103-01	117,5	34.21

1. *Размер для справок
2. Н14, h14, IT14/2
3. Покрытие: без покрытия
4. Остальные технические требования по СТБ 1014-95

					ИАВП 400.01.03.103				
					Стенка	Лит.		Масса	Масштаб
Изм.	Лист	№ докум.	Подп.	Дата				см. Табли- цу	1:2
Разраб.	Ковшик			05.09.25					
Пров.	Скачек								
Т. контр.	Конопацкий					Лист	Листов1		
					Лист 20 ГОСТ 19904-74/10кп ГОСТ 16523-70	ООО "АКВАР СИСТЕМ"			
Н. контр.	Говорун								
Утв.	Титовицкий								



1. *Размер для справок
2. Н14, h14, IT14/2
3. Покрытие: Ц9
4. Остальные технические требования по СТБ 1014-95

Изм.	Лист	№ докум.	Подп.	Дата
Разраб.		Ковшик		05.09.25
Пров.		Скачек		
Т. контр.		Конопацкий		
Н. контр.		Говорун		
Утв.		Титовицкий		

ИАПВ 400.01.03.104

Шпилька

Сталь 40Х ГОСТ 4543-71

Лит.			Масса	Масштаб
			0.11	1:1
Лист			Листов	
АКВАР-СИСТЕМ				